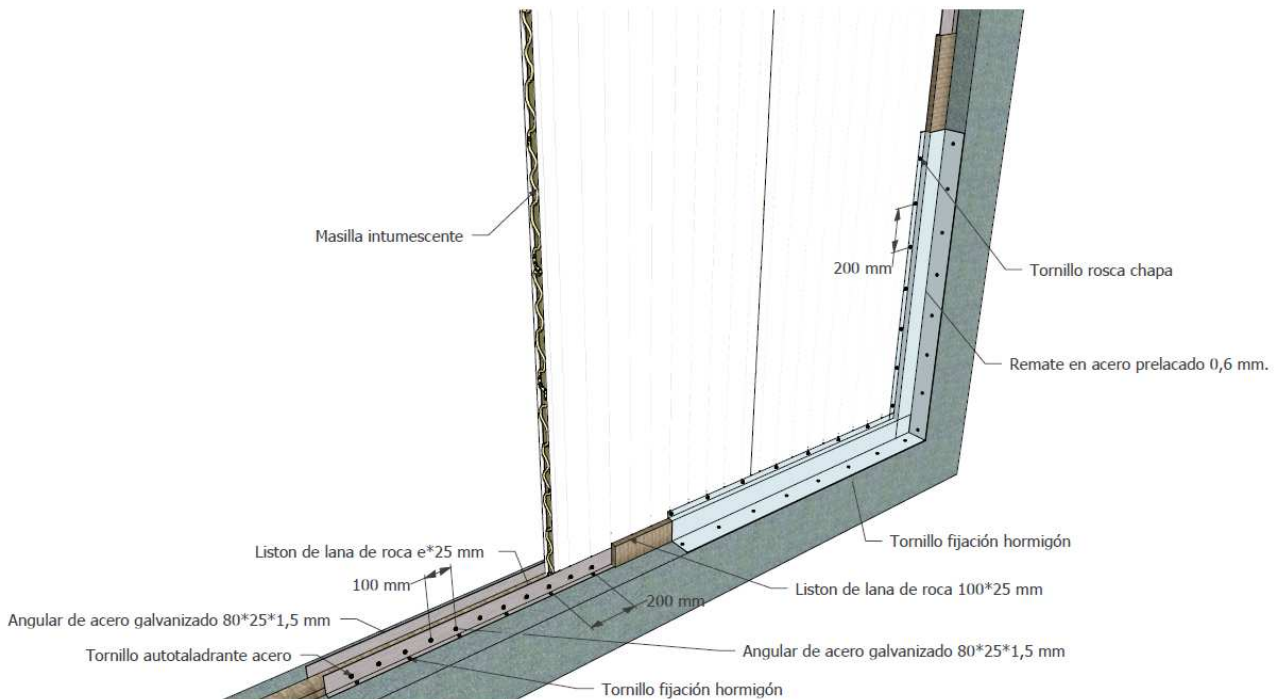


NOTA DE INSTALACIÓN SECTORIZACIÓN PANEL 50 MM EI30

1. Descripción del Panel.

Panel de Sectorización ACH de 50 mm de espesor y núcleo tipo M. Clasificado EI30 s/informe de clasificación IC090038 del laboratorio AIDICO con fecha 14 de julio de 2009.

2. Detalle general instalación.



NOTAS:

e: *Espesor del panel*

Descripción de fijaciones:

- Anclaje metálico 8X60 a hormigón, (cada 200 mm).
- Tornillo autotaladrante 6,3x25, (cada 100 mm para el angula galva 1,5 mm y cada 200 mm para el remate protector prelacado de 0,6 mm).

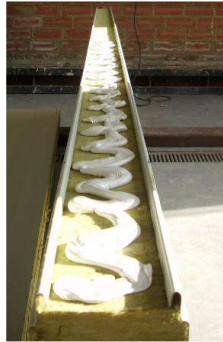
3. Detalle específico de remate protector de fijaciones.



4. Junta de paneles.

Hay dos opciones:

- Aplicación de masilla intumescente, referencia Quilosa *Fire Stop Orbasil N-28*, (o similar), según las siguientes imágenes:



- Colocación de banda intumescente referencia NEDYS KERAFIX FLEXPAN 200 NG-G.

5. Extensión longitud de tramo según EN 15254-5

Con referencia a este panel e instalación descrita, para longitudes de tramo, (vanos), inferiores a 4 m, la clasificación del panel será EI30.

En Alovera, a 15 de junio de 2020



Gonzalo Bezos Fernández
Responsable Dpto. Técnico, Calidad y EHS
SAINT-GOBAIN TRANSFORMADOS, S.A.U.